



Warmwasser-Wärmepumpe
EHT REVOLUTION



Warmwasser-Wärmepumpe

EHT REVOLUTION

Die Austria Email Warmwasser-Wärmepumpe EHT REVOLUTION sticht durch ihre Energieeffizienz, Langlebigkeit, TOP-Regelung und vor allem durch noch einfachere Handhabung durch verbesserte Anschlusssituation hervor.

PRODUKTVORTEILE

- Großes Display mit Energieverbrauchsanzeige
- Smart Control - Anpassung an das individuelle Nutzerverhalten
- Einfache Montage und Aufstellung
- Auswahl der wirtschaftlichsten Energiequelle je nach Außentemperatur
- Geringer Platz- und Deckenhöhenbedarf durch 360° drehbare Luft-Anschluss-Stutzen



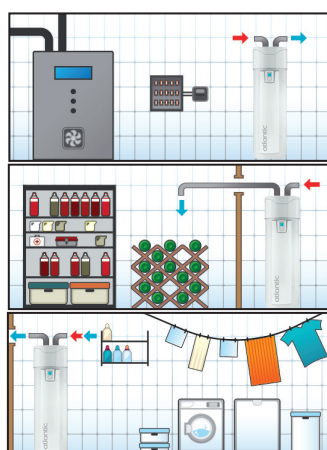
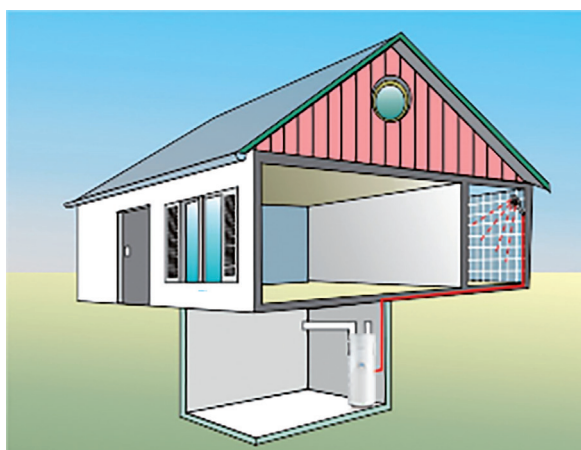
TECHNISCHE VORTEILE

- Mit wartungsfreier ACI-Hybrid Fremdstromanode
- Großzügig dimensionierter Wärmetauscher für die Anbindung weiterer Energieerzeuger
- Intelligente Photovoltaik-Boost-Funktion mit zwei Schnittstellen
- Mit Zirkulationsanschluss
- Horizontale Wärmetauscheranschlüsse

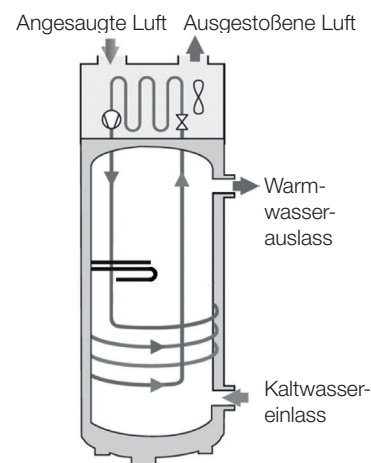
Warmwasser-Wärmepumpe

Technische Daten

Die Warmwasser-Wärmepumpen sind äußerst robust, langlebig und einfach in das bestehende Haus zu integrieren. Drehbare Abluft- bzw. Ansaugkanäle können warme Luft ansaugen und kalte Luft ableiten, wo immer dies von Vorteil ist.



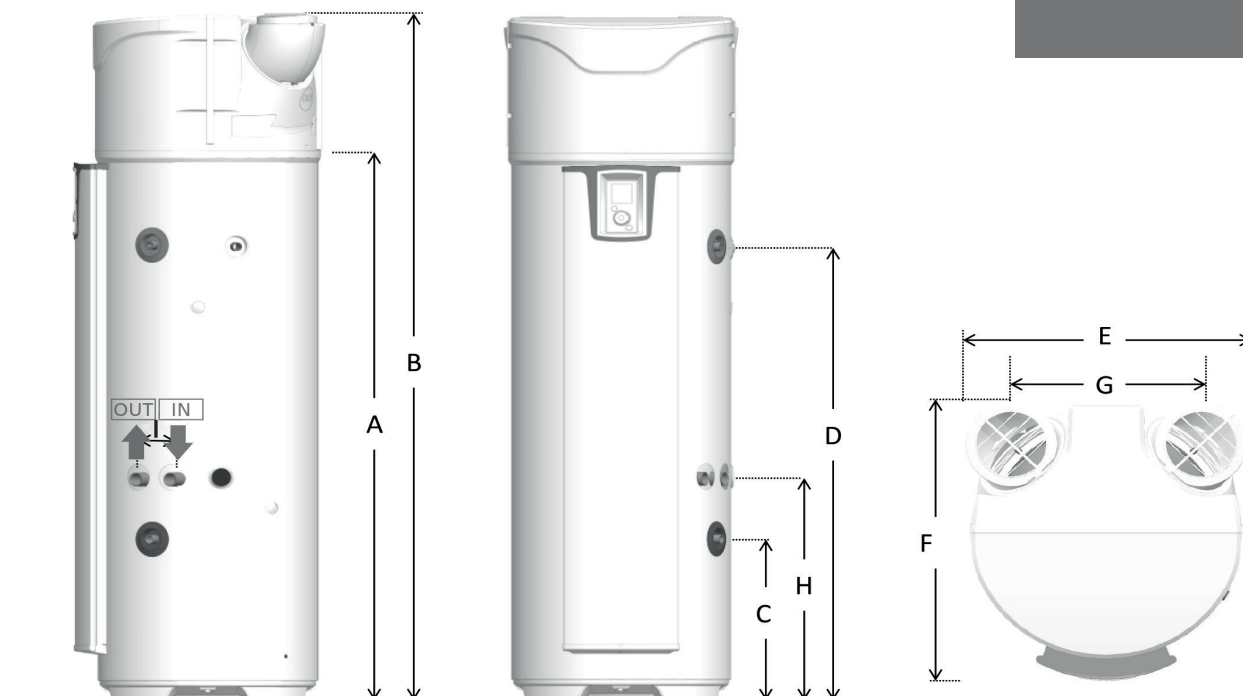
Mögliche Einsatzbereiche-
Aufstellungsorte



Abmessungen (HxBxT)	mm	1.957x620x655
Warm- Kaltwasseranschluss		3/4" M
Anschluss Wärmetauscher		1" M
Rohrschlangen-Wärmetauschfläche	m ²	1,2
Wärmetauscherleistung bei 60°C	kW	16
Korrosionsschutz	mm	wartungsfreie ACI Hybrid Fremdstromanode
Nenndruck Abmessungen	bar	8
Elektrischer Anschluss (Spannung/Frequenz)	V/Hz	230 V einphasig 50 Hz
Maximale Leistungsaufnahme des Gerätes	W	2500
Maximale Leistungsaufnahme der Wärmepumpe	W	700
Leistungsaufnahme Elektro-Zusatzheizung	W	1800
Einstellbereich der Warmwassertemperatur bei WP-Betrieb	°C	50 bis 62
Einsatzbereich der Wärmepumpe (Lufttemperatur-Bereich)	°C	- 5 bis + 43
Durchmesser Luftkanalanschluss	mm	160
Luftdurchsatz (ohne Luftkanalanschluss) Geschwindigkeit 1	m ³ /h	310
Luftdurchsatz (ohne Luftkanalanschluss) Geschwindigkeit 2	m ³ /h	390
Zuverlässigkeit Druckabfall im Luftkreislauf ohne Leistungsminderung	Pa	25
Schalleistungspegel	dB(A)	53
Schalleistungspegel bei 2m ohne Hindernisse	dB(A)	33
Kältemittelmenge R513A	kg	0,86
Zusatzheizelement	kW	1,8
COP Werte nach EN 16147		A20 3,8 / A15 3,5 / A7 3,16

Warmwasser-Wärmepumpe

Technische Daten



Type		EHT REVOLUTION
Artikel Nr.		A41203
Speicherinhalt	L	270
Energieeffizienzklasse		A+
Zapfprofil		XL
Stromverbrauch gemäß AEC	kWh/Jahr	1.119
Abmessungen		
Kondensat-Ablauf (A)	mm	1.525
Höhe Gesamt (B)	mm	1.957
Kaltwasseranschluss (C)	mm	462
Warmwasser/Zirkulationsanschluss (D)	mm	1.300
Breite Gesamt (E)	mm	620
Tiefe Gesamt (F)	mm	665
Achsabstand Öffnungen (G)	mm	418
Wärmetauscheranschluss (H)	mm	640
Abstand Wärmetauscheranschluss (I)	mm	104
Gewicht	kg	135

Die gesamte Mindesthöhe zwischen Boden und Decke muss bei 200 Liter 1,81 m und bei 300 Liter 2,15 m betragen.

Zentrale & Werk: Austria Email AG,
Austriastraße 6, 8720 Knittelfeld
Tel. (03512) 700-0
E-Mail: office@austria-email.at
Internet: www.austria-email.at

Werkskundendienst & Ersatzteilwesen:
Tel. (03512) 700 DW 324, DW 413, DW 417, DW 423, DW 425
E-Mail: kundendienst@austria-email.at

